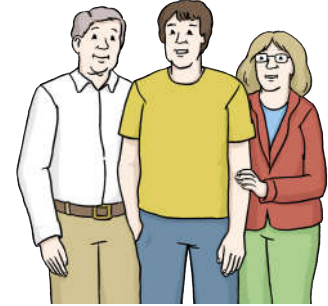




Leitbild der Lebenshilfe Solingen in Leichter Sprache

Wir begleiten und unterstützen

- Menschen mit Behinderung und
- Menschen mit psychischer Erkrankung.



Wir wollen das Leben der Menschen
und ihrer Familien verbessern.

Gleiche Rechte für alle Menschen

Jeder Mensch hat die gleichen Rechte.

Ein wichtiges Recht sagt:

Die Würde des Menschen ist unantastbar.

Das bedeutet:

Alle Menschen haben den gleichen Wert.

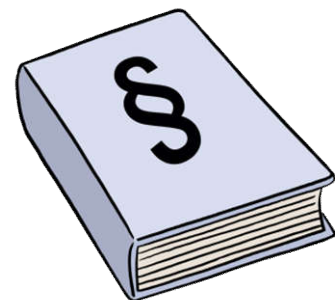
Kein Mensch ist weniger wert als ein anderer.

Herkunft, Aussehen, Glaube, Alter und Geschlecht sind egal.

Kinder haben eigene Rechte.

Kinder brauchen einen besonderen Schutz
und eine besondere Fürsorge.

Wir achten die Rechte aller Menschen.



Verschiedenheit ist gut

Wir nehmen jeden Menschen an,
so wie er ist.

Wir begegnen Menschen
offen und ohne Vorurteile.

Wir setzen uns für das Mit-einander
von Menschen mit und ohne Behinderung ein.



Wir sagen nein zu Gewalt

Wir lehnen jede Form von Gewalt ab.

Gewalt kommt leider manchmal vor.

Wir wollen das Gewalt gemeldet wird.

Hinweise auf Gewalt werden ernst genommen.

Wir setzen uns in unseren Einrichtungen
gemeinsam gegen Gewalt ein.

Jede Einrichtung hat ein Heft mit Regeln:

So vermeiden wir Gewalt.

Das machen wir bei Gewalt.

Wo finden Opfer Hilfe.

Jeder Mensch, der bei uns arbeitet,

hat sich an die Regeln zu halten.



Ein besseres Leben für Menschen mit Behinderung

Wir unterstützen Familien von Geburt an.

In der **Früh-förder- und Beratungs-stelle** gibt es Förderung von Klein-kindern und Beratung für Eltern.

Das **Familien-zentrum Alsen-bande** ist eine Kita.

Dort werden Kinder gefördert und betreut.

Eltern werden im Familien-zentrum beraten.

In den **Solinger Werkstätten** bekommen

Menschen mit Behinderung Bildung und Arbeit.

Sie lernen verschiedene Arbeits-bereiche kennen.

Wir bieten auch Arbeits-plätze

auf dem **allgemeinen Arbeits-markt**.

Zum Beispiel in Haus Müngsten.

Wir machen viele Freizeit-Angebote.



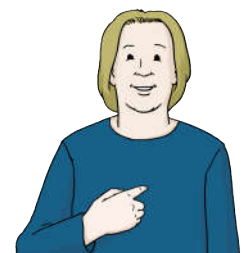
Angepasste Förderung

Im Mittel-punkt steht der Mensch mit seinen Fähig-keiten und Wünschen.

Die Förderung eines jedes Menschen wird auf ihn angepasst.

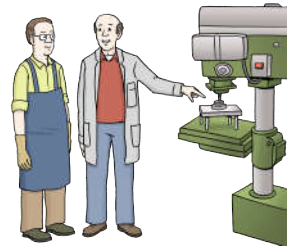
Für jeden Menschen soll

die passende Arbeit gefunden werden.



Förderung in jedem Alter

Förderung gibt es auch für erwachsene Menschen.
Während der Arbeitszeit gibt es Angebote,
sich weiter-zu-bilden und weiter-zu-entwickeln.



Ich entscheide für mich

Wir möchten, dass jeder Mensch
seine Meinung und seine Wünsche sagt.
Oder durch Hand-zeichen oder
eine andere Form ausdrückt.
Wir hören zu und wir schauen hin.
Wir unter-stützen Menschen,
nach ihren Wünsche zu leben.



Ich vertrete meine Interessen

Selbst-vertretung bedeutet, dass sich Menschen
selbst für ihre Wünsche und Ziele stark machen.
Wir stärken die Mit-wirkung
von Menschen mit Behinderung
und binden sie in Entscheidungen ein.
Menschen mit Behinderung
sollen für sich selber entscheiden.



Barriere-frei Leben und Arbeiten

Wir möchten, dass Menschen mit Behinderung so leben wie sie wollen und können.

Zum Beispiel bei der Arbeit.

Wir fördern und begleiten den Übergang auf den all-gemeinen Arbeits-markt.

Die Umwelt schützen

Wir gehen achtsam mit der Umwelt um.

Wir sind offen für Vor-schläge zum Schutz der Natur.

Wir setzen uns für den Schutz der Umwelt ein.



Zukunft gemeinsam gestalten

Wir möchten Ideen, Wünsche und den Bedarf von Menschen mit Behinderung und ihrer Familie unterstützen.

Dazu passen wir unsere Angebote immer weiter an.

